

**Reifen Reparaturanleitung
(Kurzfassung)**



**Tyre Repair Manual
(Short Version)**

B&J Schleifwerkzeuge als Komplettsatz

Für eine gute Reparatur benötigt man hochwertige Schleifwerkzeuge. B&J Rocket liefert diese einzeln oder als optimal zusammengestellten Reparatur-Kompletsatz.

Den Komplettsatz erhalten Sie in 2 Ausführungen.



B&J Buffing Kits

A good tyre repair is only possible with proper buffing tools. B&J Rocket supplies high quality buffing tools individually and as a complete buffing kit containing all required tools.

The buffing kit is available in 2 versions.

Buffing Kit Basic

- Contour Wheel, 50 x 25 mm, Grit 36
- Contour Wheel, 30 x 15 mm, Grit 36
- Contour Wheel, 65 x 13 mm, Grit 46
- Round Faced Buffout Tool, 50 x 7 mm, Grit 18
- Pencil Rasp, 6/4 x 65 mm, pointed, Grit 23
- Adapter 8mm, 3/8"x24"
- Cutting Disc, 40 x 10 mm, 6mm shaft
- Cutting Disc, 32 x 6 mm, 6mm shaft

Buffing Kit Pro

- Contour Wheel Patriot, 50 x 25 mm, Grit 46
- Contour Wheel, 30 x 15 mm, Grit 36
- Contour Wheel, 65 x 13 mm, Grit 46
- Donut Wheel Patriot, 50 x 7 mm, Grit 18
- Finishing Wheel, 40 x 20 mm, Grit 46
- Adapter 8mm, 3/8"x24"
- Cutting Disc, 40 x 10 mm, 6 mm shaft
- Cutting Disc, 32 x 6 mm, 6 mm shaft
- Carbide Cutter, 6 x 90 mm, 50 mm Cutting area
- Carbide Cutter, 8 x 100 mm, 50 mm Cutting area



Sämtliche Werkzeuge des Kits können einzeln bei Ihrem lokalen B&J Händler nachbestellt werden. Bitte kontaktieren Sie B&J Rocket Sales AG sofern Ihnen Ihr lokaler B&J Händler nicht bekannt ist.

All items in the kits can be ordered individually from the B&J dealer in your country. Please contact B&J Rocket Sales AG if your local dealer is unknown to you.

INHALT

PKW Seitenwand-Reparatur



PKW Nagelloch-Reparatur



LKW Seitenwand-Reparatur



Anmerkung:

In dieser Anleitung wurden B&J Pflaster mit Verbindungsschicht sowie B&J Universal Zement für die Kalt- und Warmreparatur verwendet.

CONTENTS

Passenger Sidewall Repair

Passenger Nailhole Repair

Truck Sidewall Repair

Note:

In this manual we used B&J repair patches with bonding layer and B&J universal cement. These materials can be used for both, cold & hot repair.

PKW Seitenwand-Reparatur

Passenger Sidewall Repair

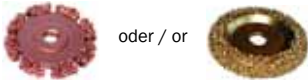
1

- Lokalisere und markiere die Schadenstelle
- Bereite den Reifen zur Reparatur vor
- Locate and mark the damaged area
- Prepare the tyre for the repair



2

- Raue mit dem RFBOT 50 x 7mm die Schadenstelle trichterförmig aus



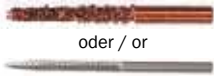
oder / or

- Use the RFBOT 50 x 7mm and buff out the damaged area in cone shape



3

- Fräse mit dem PR 6/4 x 65mm den Bereich wie gezeigt sauber aus



oder / or

- Use the PR 6/4 x 65mm and drill out the damaged area as shown



4

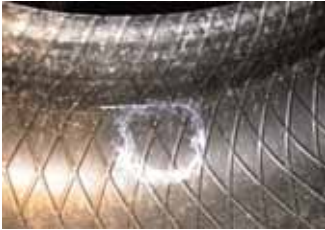
- Streiche die ausgearbeitete Schadenstelle mit Heizlösung ein.
- Lasse danach die Heizlösung ausreichend trocknen
- Apply Heating Solution to the buffed area
- Allow heating solution time to dry



5

- Fülle jetzt die Schadenstelle mit Reparatur Rohgummi aus
- Fill the skive with cushion gum





- Heize die Reparaturzone mit dem Schnellheizer an
- Heat up the repair area with the vulcanizing press

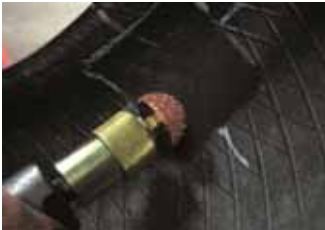
6



- Wähle ein ausreichend großes Reparaturpflaster.
- Positioniere das Pflaster mittig über der Schadenstelle und markiere die Umrisse

7

- Select a proper repair patch
- Position the patch over the center of the damage and mark the edges



- Rauhe den eingezeichneten Bereich für das Pflaster mit dem CW 30 x 15 mm an

8

- Buff the area for the selected patch using the CW 30 x 15 mm



- Streiche die geraute Fläche dünn mit Zement ein
- Nach ausreichender Trockenzeit kann das Pflaster mittig eingesetzt werden

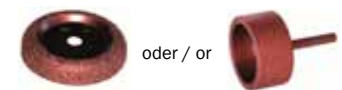
9

- Apply Cement to the buffed area
- After sufficient drying time the patch can be positioned



- An der Sichtseite kann der überstehende Gummi sauber verschliffen werden (mit dem CW 65 x 13 mm)

10



- To finish the outside of the repair area use the CW 65 x 13 mm

PKW Nagelloch-Reparatur

Passenger Nailhole Repair

1

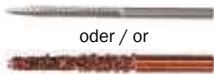
- Lokalisieriere und markiere die Schadenstelle
- Entferne den kompletten Nagel
- Bereite den Reifen zur Reparatur vor

- Locate and mark the damaged area
- Remove the nail completely
- Prepare tyre for the repair



2

- Fräse die Schadenstelle mit dem CC 6 x 90 mm wie gezeigt aus



oder / or

- Use the CC 6 x 90 mm and mill out the damage as shown



3

- Wähle ein passendes Nagelloch-pflaster und zeichne es zentriert ein
- Raue den eingezeichneten Bereich mit dem CW 30 x 15 mm an

- Select a suitable nailhole repair patch and mark it
- Buff the area for the selected patch using the CW 30 x 15 mm



4

- Streiche die geraute Fläche dünn mit Zement ein
- Fülle die Schadenstelle mit Rohgummi auf
- Apply cement to the buffed area
- Fill the skive from outside with cushion gum



5

- Nach ausreichender Trockenzeit kann das Pflaster mittig eingebaut werden
- Heize die Reparaturzone mit dem Schnellheizer ab
- After sufficient drying time the repair patch can be positioned
- Cure the repair with the vulcanizing press



6

B&J Zubehör

Wenn Sie häufiger bzw. regelmäßig Reifen-reparaturen durchführen, empfehlen wir Ihnen nachfolgendes Zubehör aus unserem Gesamtprogramm:

B&J Accessories

In case of more frequent tyre repairs we also recommend accessories as below shown tools from our main program:



NV 11 Quick Change Chuck

Art. No. 132171; 3/8"x24 thread

Art. No. 132172; 1/2"x24 thread

Art. No. 132170; 1/2"x13 thread



NV 11 Adapter

Art. No. 132162; for 6 mm shafts

Art. No. 132163; for 8 mm shafts

Art. No. 132156; for 3/8"x24



Für Schleifsteine /
For Grinding Stones

Luftschleifer /

Air Buffer Model 7070RE

Art. No. 717081

RPM: 19.000

Power: 400 Watt

Max. Air Pressure: 6.3 bar

Weight: 0.9kg

Exhaust: Rear, exhaust included

Collet: 10mm key chuck & key



Für Hartmetallwerkzeuge /
For Carbide Tools

Luftschleifer /

Air Buffer Model 7078RE

Art. No. 717080

RPM: 3.400

Power: 400 Watt

Max. Air Pressure: 6.3 bar

Weight: 0.9kg

Exhaust: Rear, exhaust included

Collet: NV11 Quick Change Chuck

LKW Seitenwand-Reparatur

Truck Sidewall Repair

1

- Lokalisierere und markiere die Schadenstelle
- Schneide die Schadenstelle mit einem Messer trichterförmig aus

- Locate and mark damaged area
- Use a knife and prepare the damaged area as shown



2

- Raue mit dem RFBOT 50 x 7mm die Schadenstelle trichterförmig an

- Use the RFBOT 50 x 7mm and buff-out the damaged area in cone shape as shown in the picture



3

Empfohlen:

Alternative:

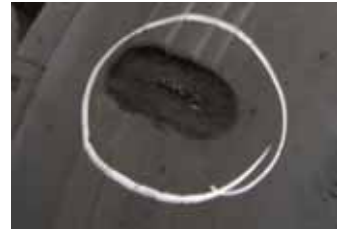


oder / or



Recommended:

Alternative:



4

- Entferne beschädigte und lose Stahlröhre

- Remove damaged and loose steel cords



5

- Verschleife die Drahtenden mit dem Schleifstein

- Grind the steel cord ends with a grinding stone



Empfohlen / Recommended:
Cutting Disc 40x10 mm, Art. No. A36





- Streiche die ausgearbeitete Schadenstelle mit Heizlösung ein
- Lasse die Heizlösung ausreichend trocknen

6



- Apply Heating Solution to the buffed area
- Allow Heating Solution sufficient time to dry

- Fülle die Schadenstelle mit Reparatur-Rohgummi
- Heize die Reparatur mit dem Schnellheizer ab

7



- Fill the skive from outside with cushion gum
- Cure the repair with the vulcanizing press

- Wähle ein ausreichend großes Pflaster und zeichne es mittig ein

8

- Select a proper repair patch
- Position the patch over the center of the damage and mark the edges



- Raue den eingezeichneten Bereich mit dem CWP 50 x 25 mm an

- Buff the area for the selected patch using the CWP 50 x 25 mm

9



oder / or



- Streiche die gerauhte Fläche dünn mit B&J Universal-Zement ein

- Apply B&J Universal Cement to the buffed area

10

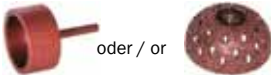
LKW Seitenwand-Reparatur

Truck Sidewall Repair

- 1**
1
- Nach ausreichender Trockenzeit kann das Pflaster mittig eingebaut werden
 - After sufficient drying time the patch can be positioned



- 1**
2
- An der Sichtseite mit dem FW 40x20 mm oder dem CW 50 x 25 mm verschleifen
 - To finish the outside of the repair use the FW 40 x 20 mm or CW 50 x 25 mm



oder / or



Anmerkung:

Diese Reparaturanleitung dient lediglich als Orientierung für die einzelnen Arbeitsschritte einer Reparatur. Sie ersetzt keine fachmännische Unterweisung bzw. Ausbildung zur Reifenreparatur.

Das Reparieren von Reifen sollte nur von Fachpersonal durchgeführt werden.

B&J Rocket Sales AG übernimmt keinerlei Haftung für Reparaturen.

Note:

This Repair Manual only serves as an orientation for the different steps in tyre repair. It does not replace a professional instruction or training for tyre repair.

The repair of tyres should only be handled by trained experts.

B&J Rocket Sales AG does not take any responsibility for tyre repairs.

Besuchen Sie uns online / Visit us online

www.bj-rocket.com

Werkzeuge für die Pflasterreparatur

B&J liefert die gebräuchlichsten Werkzeuge für die Anwendung von Schlauchreparaturen.

Alle Werkzeuge wurden nach den hohen Qualitätsstandards von B&J ausgewählt.

Verpassen Sie keines dieser Werkzeuge bei der Pflasterreparatur:

- Nadelroller
- Rändelroller
- Pneumatischer Hammer
- Wachsmarkierer

Entscheiden Sie sich für Qualität -
Entscheiden Sie sich für B&J Produkte

Tools for Patch repair

B&J supplies most commonly used hand tools for the application of B&J Repair Patches.

All tools have been carefully selected in accordance with B&J's high quality standards.

Don't miss these tools during any patch repair job:

- Pin Roller
- Roller knurled
- Pneumatic Hammer
- Wax Markers

Choose Quality - Choose B&J Products



Pneumatischer Hammer, um Flecken zu befestigen und Luft zwischen Pflaster und Reifengummi zu eliminieren

Pneumatic Hammer to apply patches and eliminate air between patch and tyre rubber



Weißer Wachsmarkierer, markieren auch auf nassen oder kalten Reifen und Gummi

White Wax Markers, work also on wet or cold tyres and rubber



Nadelroller, verfügbar in zwei Versionen: 27 mm und 46 mm Breite. Ökonomisch durch austauschbare Nadeln

Pin Roller, available in two versions: 27 mm and 46 mm width. Economical due to replaceable pins



Rändelroller - 50 x 4 mm

Roller knurled - 50 x 4 mm

Pneumatic Hammer for applying repair patches, Hard rubber buffer

Wax Marker SMALL for Rubber Products, Ø 14 mm / white, Box of 12 pcs

Wax Marker LARGE for Rubber Products, Ø 18 mm / white, Box of 20 pcs

Wax Marker LARGE for Rubber Products, Ø 18 mm / white, Box of 72 pcs

Pin Roller Ø 52 x 27 mm with replaceable pins

Pin Roller Ø 52 x 46 mm with replaceable pins

Replacement pins for Pin Roller. Ø 1.5 x 12 mm, Bag with 9000pcs

Roller knurled Ø 50 x 4 mm

Art. No: 900501

Art. No: 900502

Art. No: 900503

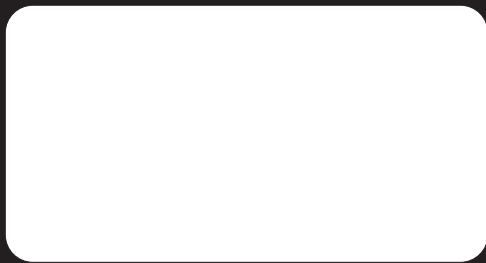
Art. No: 900504

Art. No: 900301

Art. No: 900302

Art. No: 900310

Art. No: 900303



Insist on the Original[®]

www.bj-rocket.com